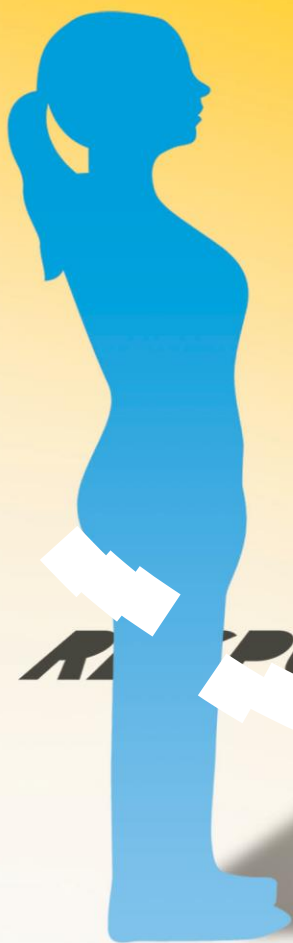


# Procesi i Kontrollit të Dopingut



**RIGHTS**

**RESPONSIBILITIES**



WORLD  
ANTI-DOPING  
AGENCY  
play true

# 11 fazat e Kontrollit të Dopingut

01  
DOPING Control

Urina dhe/ose gjaku juaj mund të mblidhen në çdo kohë dhe kudo për kontrollin e dopingut.

02  
ATHLETE Selection

Ju do të njoftoheni nga një zyrtar i kontrollit të dopingut (DCO) ose një shoqërues për zgjedhjen tuaj për kontrollin e dopingut. Do t'ju kërkohet të nënshkruani një formular që konfirmon se i kuptoni të drejtat dhe përgjegjësitë tuaja.

03  
REPORT Station

Ju do të paraqiteni në stacionin e kontrollit të dopingut sa më shpejt të jetë e mundur.

04  
CHOOSE Vessel

Ju do të zgjidhni një gotë grumbullimi nga mundësitë e për zgjedhje së dhënë.

5/6  
PROVIDE Sample

- Duhet të sigurohet një sasi minimale prej 90mL urinë.
- Ju do të zhvisheni nga gjunjët në kërthizë dhe nga shuplakat tuaja në bërryla për të siguruar një pamje të papenguar të kalimit të mostrës.
- Një DCO ose shoqërues i së njëjtës gjini do të vëzhgojë urinën duke u larguar nga trupi juaj.

07  
SPLIT THE Sample

Zgjidhni një komplet për mbledhjen e mostrave nga përzgjedhja e ofruar. Ndani mostren në shishet A dhe B. Derdhni urinën deri në vijën në shishen B fillimisht. Më pas, mbushni shishen A dhe lini një pjesë të vogël në gotën e grumbullimit.

08  
SEAL THE Sample

Mbyllni shishet A dhe B.

09  
SPECIFIC Gravity

DCO do të masë peshën specifike të mostrës për të siguruar që ajo të mos jetë shumë e holluar për t'u analizuar. Nëse është shumë e holluar, mund t'ju kërkohet të jepni mostra shtesë.

10  
SIGN THE Form

Ju do të përfundoni Formularin e Kontrollit të Dopingut, duke:

- ofruar të dhënat personale
- duke vënë në dukje çdo substancë që mund të jeni duke marrë: ilaçe me recetë, ilaçe pa recetë dhe suplemente
- shënimi shqetësime ose komente, nëse keni, në lidhje me Kontrollin e Dopingut
- konfirmimi i informacionit, numrat e regjistruar dhe kodi i mostrës janë të saktë
- nënshkrimi dhe marrja e kopjes suaj të Formularit të Kontrollit të Dopingut.

11  
SAMPLE Analysis

Mostrat do të dërgohen në një laborator të akredituar nga WADA në konfidencialitet të rreptë dhe do të ndjekën për të garantuar sigurinë e tyre. Mostra juaj A do të analizohet dhe mostra B do të ruhet në mënyrë të sigurt për testime të mëtejshme nëse kërkohet. Laboratori do t'i dërgojë rezultatet organizatës përgjegjëse antidoping (ADO) dhe WADA.

Nga momenti i njoftimit deri në përfundim të procesit të kontrollit të dopingut, do të jeni të shoqëruar gjatë gjithë kohës



# Sportisti

# Të Drejtat dhe Përgjegjësitë

Ju keni të drejtë të:

- ▶ keni një përfaqësues dhe nëse është e mundur, një përkthyes
- ▶ kërkoni informacion shtesë rreth procesit të mbledhjes së mostrës
- ▶ kërkoni një vonesë në paraqitjen në **Stacionin e Kontrollit të Dopingut** për arsye të vlefshme (siç përcaktohet nga DCO)
- ▶ nëse jeni sportist me aftësi të kufizuara, të kërkoni modifikime në procedurën e mbledhjes së mostrës

Ju keni përgjegjësi të:

- ▶ të qëndroni në vëzhgim të drejtpërdrejtë të DCO/shoqëruesit gjatë gjithë kohës nga momenti i njoftimit deri në përfundimin e procesit të mbledhjes së mostrës
- ▶ të paraqisni identifikimin e duhur
- ▶ pajtoheni me procedurat e mbledhjes së mostrave (dështimi për ta bërë këtë mund të përbëjë shkelje të rregullave anti-doping)
- ▶ paraqiteni menjëherë për kontrollin e dopingut, përveç nëse ka arsye bindëse për një vonesë



## VIDEO E KONTROLLIT TE DOPINGUT

Për një rishikim argëtues dhe informues të informacionit të paraqitur në këtë fletushkë, shikoni videon e kontrollit të dopingut të WADA në:

[www.wada-ama.org/en/resources/doping-control-process/doping-control-process-for-athletes](http://www.wada-ama.org/en/resources/doping-control-process/doping-control-process-for-athletes)

Në rast të ndonjë mospërputhjeje ndërmjet këtij informacioni dhe Kodit Botëror Anti-Doping, Kodi mbizotëron. Ky informacion mund të ndryshojë në çdo kohë. Gjithmonë kontrolloni me Federatën tuaj Ndërkombëtare, Organizatën Kombëtare Anti-Doping ose Federatën Kombëtare për rregulloret më të përditësuara kundër dopingut.



# WADA

wada-ama.org • info@wada-ama.org  
facebook.com/wada.ama • twitter.com/wada\_ama

**Headquarters** 800 Place Victoria, Suite 1700, P.O. Box 120, Montreal, QC, H4Z 1B7, Canada • Tel.: +1.514.904.9232 • Fax: +1.514.904.8650

**Africa** Protea Assurance Building, 8th Floor, Greenmarket Square, Cape Town, 8001, South Africa • Tel.: +27.21.483.9790 • Fax: +27.21.483.9791

**Asia/Oceania** C/O Japan Institute of Sports Sciences, 3-15-1 Nishigaoka, Kita-Ku, Tokyo, 115-0056, Japan • Tel.: +81.3.5963.4321 • Fax: +81.3.5963.4320

**Europe** Maison du Sport International, Avenue de Rhodanie 54, 1007 Lausanne, Switzerland • Tel.: +41.21.343.43.40 • Fax: +41.21.343.43.41

**Latin America** World Trade Center Montevideo, Tower II, Unit 712, Calle Luis A De Herrera 1248, Montevideo, Uruguay • Tel.: +598.2.623.5206 • Fax: +598.2.623.5207

Gjeje më shumë në [wada-ama.org](http://wada-ama.org)